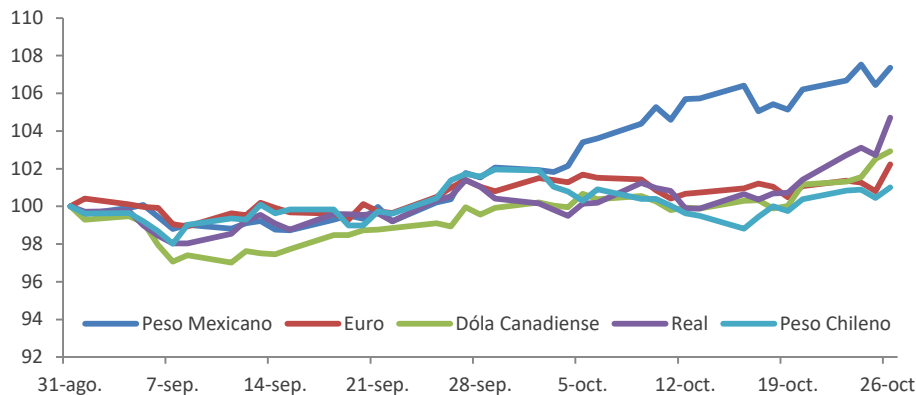


Comentario Semanal

Semana complicada para los activos de riesgo después de que las tasas americanas continuaran su tendencia alcista. Lo anterior provocado en parte por las buenas cifras económicas publicadas en Estados Unidos y también en cierta medida explicado por la creciente especulación de que quien pudiera sustituir a Yellen como cabeza de la Reserva Federal sería alguien mucho más agresivo en la conducción de la política monetaria y por lo tanto en la normalización de las tasas de interés de aquel país.

Esto provocó una fuerte apreciación del Dólar respecto a casi todas las divisas, siendo algunas emergentes las que más sufrieron aunque el movimiento en el Euro y el Dólar canadiense también fue significativo.

Gráfica 1: Monedas Frente al Dólar



En lo que respecta al Peso mexicano, parecería que el movimiento de depreciación se adelantó a las demás divisas en gran medida por la especulación respecto al TLCAN. Sin embargo, es probable que el anuncio de Banco de México de aumentar los niveles de subasta de swaps haya también limitado el impacto.

En lo que se refiere a los mercados accionarios, continuamos en una extensión del periodo ininterrumpido de alza en los activos americanos. Los reportes aparentemente positivos han sido catalizador de las últimas alzas. Aunque no negamos que sea positivo observar crecimiento en las utilidades de las empresas, pensamos que los niveles actuales más que anticipan los resultados observados y de hecho, en algunos casos, parecería que sólo alimentan un desapego completo respecto a los fundamentales. Un claro ejemplo de esto es el caso del fabricante de maquinaria pesada, Caterpillar que de 2012 a la fecha ha visto sus ventas disminuir en 36% y sus utilidades por acción en 4.5%; sin embargo, esto no ha impedido que el precio de la acción haya subido más de 50% en el mismo periodo.

| <i>Caterpillar Inc. (CAT)</i> | Últimos 12 Meses | Cierre 2012 | % Cambio |
|-------------------------------|------------------|-------------|---------------|
| Ventas | \$ 42,140 | \$ 65,875 | -36.0% |
| Utilidad por Acción | \$ 5.33 | \$ 5.58 | -4.5% |
| Precio Acción | \$ 136.94 | \$ 89.61 | 52.8% |

Por otro lado, en México continuamos pensando que hay oportunidades interesantes ya que se percibe un sentimiento extremadamente negativo alrededor de los activos locales. Nos parece que es aun muy temprano para que el proceso electoral de 2018 tenga efecto. Existen ya nombres de franquicias líderes con gestión impecable a múltiplos más que razonables.

Sherpa Capital, S.A.P.I de C.V, Asesor en Inversiones Independiente
 Registro Asesor en Inversiones en CNBV 30002-001-(13400)-21/08/2015



Puntos de interés especial

Semana complicada para los activos de riesgo después de que las tasas americanas continuaran su tendencia alcista.

En lo que se refiere a los mercados accionarios, continuamos en una extensión del periodo ininterrumpido de alza en los activos americanos. Los reportes aparentemente positivos han sido catalizador de las últimas alzas.

En México continuamos pensando que hay oportunidades interesantes ya que se percibe un sentimiento extremadamente negativo.

Autores:

Gilberto Cantú Jiménez,
 Tel. +52 55 1209 0484
gcantu@sherpacapital.com.mx

Richard Ramírez Webster,
 Tel. +52 55 1209 0484
rramirezwebster@sherpacapital.com.mx

Pablo Bernal Casar, CFA
 Tel. +52 55 1209 0484
pbernal@sherpacapital.com.mx

Declaraciones Relevantes.

Este documento ha sido elaborado por el área de Inversiones de Sherpa Capital SAPI de C.V, Asesor en Inversiones Independiente. Los datos incluidos en el presente documento provienen de fuentes públicas consideradas fidedignas, sin embargo Sherpa Capital SAPI de C.V, Asesor en Inversiones Independiente no se hace responsable de su veracidad ni de la interpretación que de los mismos se haga. La información, herramientas y material contenidos en este reporte son proporcionados meramente con fines informativos y no deben ser utilizados o considerados como una oferta para comprar, vender, emitir valores o cualquier otro instrumento financiero.

El presente documento está elaborado para clientes y prospectos que residan en territorio nacional.

Sherpa Capital SAPI de C.V, Asesor en Inversiones Independiente no mantiene inversiones, al cierre del último trimestre, directa o indirectamente, en valores o instrumentos financieros derivados, cuyo subyacente sean valores, objeto de recomendaciones, que representen el 1% o más de su cartera de inversión de los valores en circulación o el 1% de la emisión o subyacente de los valores emitidos.

Ninguno de los miembros del Consejo, directores generales y directivos del nivel inmediato inferior a éste de Sherpa Capital SAPI de C.V, Asesor en Inversiones Independiente, funge con algún cargo en las emisoras que pueden ser objeto de análisis en el presente documento.

Los responsables de la elaboración del presente documento no mantienen inversiones directas o a través de interpósita persona, en los valores o instrumentos derivados objeto del reporte de análisis.

El inversionista que tenga acceso al presente documento debe ser consciente de que los valores, instrumentos o inversiones aquí referidos pueden no ser adecuados para sus objetivos específicos de inversión o su posición financiera, ya que no han sido tomados en consideración para la elaboración del presente informe, por lo que debe adoptar sus propias decisiones de inversión teniendo en cuenta dichas circunstancias y procurándose el asesoramiento específico y especializado que pueda ser necesario.

El desempeño pasado de valores u otros instrumentos financieros no debe considerarse como un indicador o garantía de su desempeño futuro, en ese sentido, los rendimientos históricos que se señalen en este reporte, no garantizan rendimientos similares en el futuro, no se expresa ninguna garantía o declaración, respecto al desempeño futuro de los valores u otros instrumentos financieros objeto del presente reporte.

Los empleados y representantes de Sherpa Capital SAPI de C.V, Asesor en Inversiones Independiente, no hacen declaración alguna respecto de la exactitud o veracidad de la información contenida en el presente reporte, no garantizan rendimiento alguno, ni pueden responsabilizarse de pérdidas en operaciones o decisiones basadas en el presente reporte. La información y material de este reporte no pretende proporcionar toda la información que un inversionista interesado pudiera desear y solo proporciona una visión limitada de un mercado en particular.

Este reporte no es necesariamente una opinión institucional de Sherpa Capital SAPI de C.V, Asesor en Inversiones Independiente. Las observaciones y puntos de vista expresados en este reporte pueden ser modificados en cualquier momento sin necesidad de dar aviso y sin responsabilidad alguna, así mismo la información y perspectivas contenidas en el presente documento pueden modificarse de acuerdo con los cambios en las condiciones económicas, políticas y sociales y no deben ser consideradas como una declaración unilateral de la voluntad por lo que no está obligada a actualizar o rectificar las mismas.

El análisis contenido en los Reportes refleja exclusivamente el punto de vista de los Analistas responsables de su elaboración, no reciben remuneración alguna por parte de los emisores de los valores descritos en este reporte.